

## BLOC EMPILABLE ANTI BELIER

### CARACTERISTIQUES TECHNIQUES

En béton, empilable, facile à déplacer, à réutiliser à l'infini

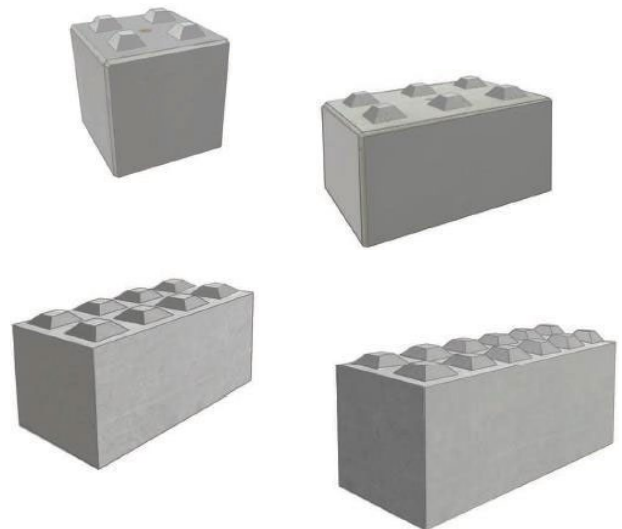
Rapidité de montage et démontage, pas de mortier ni scellement, ni fixation au sol.

**Dispose d'1 ou 2 ancrs pour levage (attention prévoir main de levage car non fournie)**

Idéal pour les murs de protection (feu, explosion, bruit, crue, intrusion véhicule), les murs de soutènement, mur anti-bruit, mur décoratif, couvertures modulables et adaptables sur les blocs (métallique, métallo-textile...) et zone de stockage (granulats, verres, plastiques, bois, métaux, pneumatiques, terres, composts, céréales, ensilages, sels...)

Blocs réalisés à partir de béton de classe de résistance minimale C20/25

**Option** : dessus plat pour les couvertures et rambardes, autres finitions Déco Béton, existe avec une hauteur 800 mm



REFERENCE	DESIGNATION
T1028	600 x 600 x H 600 mm
T1029	900 x 600 x H 600 mm
T1030	1200 x 600 x H 600 mm
T1031	1800 x 600 x H 600 mm
T1079	MAIN DE LEVAGE



Levage du produit possible grâce à l'intégration d'ancres de levage (1 ou 2 ancrs de type 2.5T suivant le modèle)